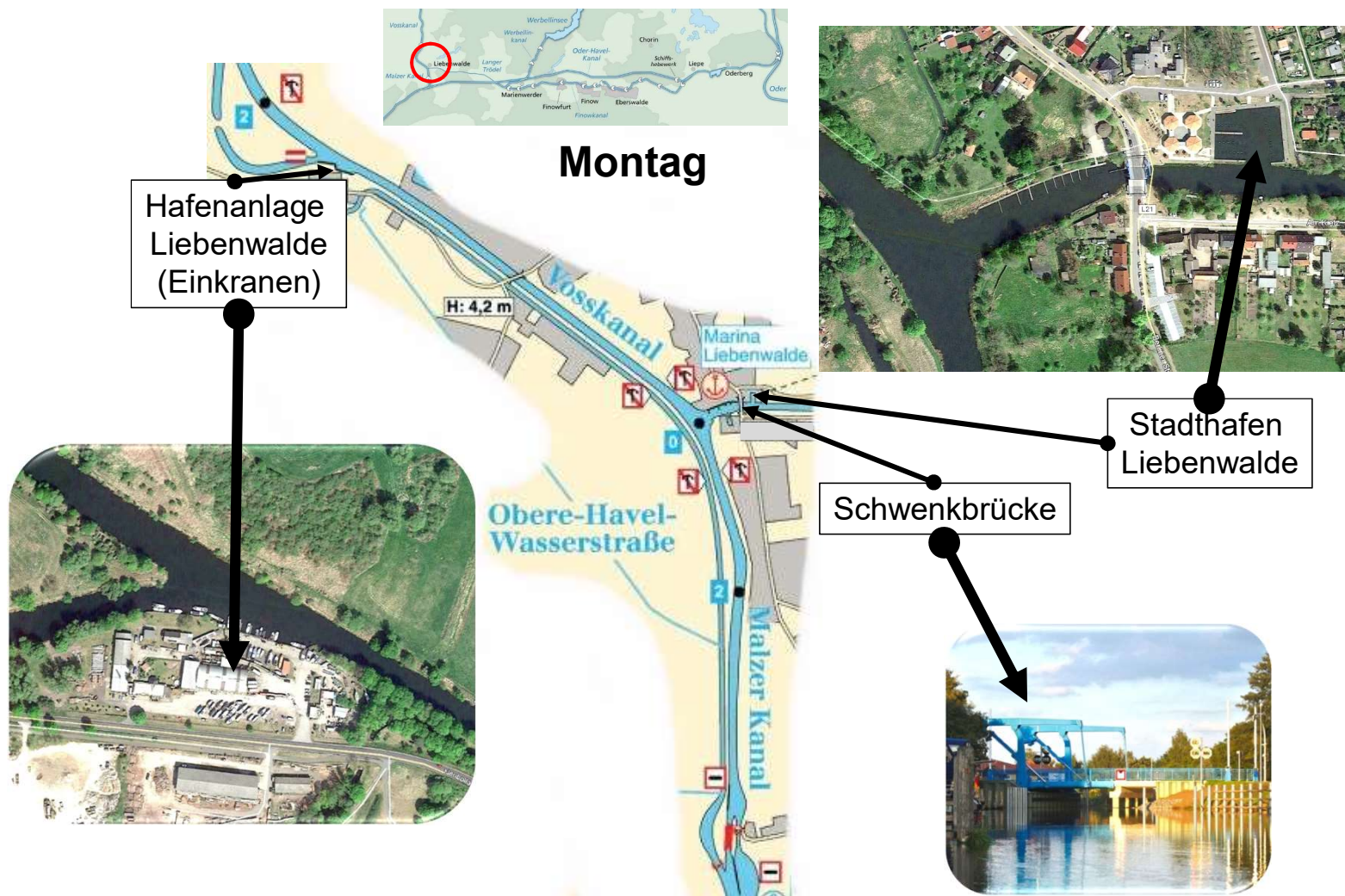




## Dampfbootfahrt Finowkanal 20.-27. September 2021

### Unterlagen für die Bootsbesatzungen





**Dampfboot Fahrt Finowkanal  
Ablauf Montag, 20. Sept. 2021**



Wir fahren mit den jeweiligen PKW zur

Hafenanlage-Liebenwalde  
Neuholländer  
Chaussee 5  
16559 Liebenwalde

**Max. Geschwindigkeit auf dem Finowkanal: 6 km/h**

Das Einkranen beginnt um **9:30** in der Reihenfolge der Anmeldungen

Jeder Kranvorgang dauert ca. 15 Minuten

Die Trailer werden vom Hafenspersonal mit dem Stapler zum Kran gezogen. Bitte rechtzeitig zuvor das Boot abplanen und fertig machen zum Einwassern

Alle Trailer werden anschließend wieder an ihren ursprünglichen Standort verbracht und können dort verbleiben.

Die Liegemöglichkeiten um die Kranstelle sind sehr beschränkt. Bitte die Boote nach dem Einkranen umgehend wegrudern, damit der Kran nicht blockiert wird.

Es bieten sich erste Erkundungsfahrten an ...

in nördlicher Richtung auf dem Vosskanal

in südlicher Richtung auf dem Malzer Kanal / Oder-Havel-Kanal

Zum heutigen Liegeplatz der Boote (Stadthafen Liebenwalde) müsst Ihr die Schwenkbrücke Liebenwalde passieren.

Öffnungszeiten: 10:45 - 11:45 - 12:45 - 13:45 - 14:45 - 15:45 - 16:45 - 18:10 - 19:30

Stadthafen Liebenwalde

Hafenmeister: Herr Lutz Holzendorf

mobil: 0173 2368138

Um vom Liegeplatz (Stadthafen Liebenwalde) wieder zu Eurem Auto (Hafenanlage-Liebenwalde) zu kommen arrangiert JS einen Shuttle Service für die Fahrer

**Brennholz steht im Stadthafen Liebenwalde bereit. Bitte alle Boote ausreichend Brennholz für den nächsten Tag (Dienstag) bunkern (Dienstagmorgen kein Brennstoff Service)**

Die Trailer sollten anschließend zur Marina Oderberg, Altes Bruch 5 · 16248 Oderberg verbracht werden. Der Hafenmeister wird Euch dort einweisen.

Boote welche in Liebenwalde Ein- u. Auskranen lassen den Trailer bei der Hafenanlage-Liebenwalde stehen.

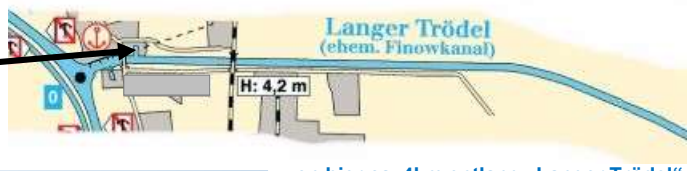
Die Rückfahrt zu den Hotels erfolgt im eigenen PKW





# Dienstag

Start Stadthafen Liebenwalde



von hier ca. 4km entlang „Langer Trödel“

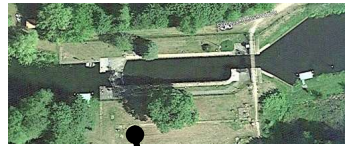
Hubbrücke Zerpenschleuse

Klappbrücke Zerpenschleuse

Zerpenschleuse

Oder-Havel-Kanal

Marina Eisvogel



Ruhlsdorfer Schleuse  
Hub 1,7 m

Leesensbrück Schleuse  
Hub 2,5 m



Grafenbrück Schleuse  
Hub 3,6 m



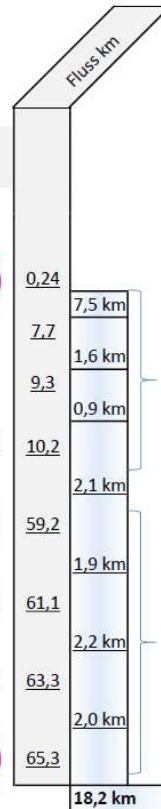
## Dampfbote Fahrt Finowkanal Ablauf Dienstag, 21. Sept. 2021



Ø Fahrt a. d. Kanal = 6 km/h

Schleusung 20 min  
Ein-/Ausfahrt 15 min  
Ø Wartezeit 10 min  
total: 45 min

Abfahrt m.d. Bus, Treffpunkt Bushaltestelle Parkplatz Altenhofer Dorfstraße	08:00	bitte pünktlich
Ankunft Stadthafen Liebenwalde	08:30	
<b>Bitte sofort Kessel anheizen ...</b>		
Ausfahrt der Dampfboote aus dem Hafen (wenn möglich früher ...)	10:00	Stadthafen Liebenwalde
<b>Wunsch Öffnung</b>	11:15	Hubbrücke Zerpenschleuse
<b>Reguläre Öffnung</b>	<b>fix 11:40 !!</b>	Klappbrücke Zerpenschleuse
Ankunft	11:55	Zerpenschleuse
Abfahrt	12:30	
Ankunft	12:50	Schleuse Ruhlsdorf
Abfahrt	13:35	
Ankunft	13:55	Schleuse Leesensbrück
Abfahrt	14:40	
Ankunft	15:00	Schleuse Grafenbrück
Abfahrt	15:45	
Ankunft	16:05	Marina 'Eisvogel'
Rückfahrt zum Hotel mit dem Bus	17:30	



Langer Trödel  
(nächste Öffnung Klappbrücke 12:35)

Finowkanal

**Brennholz bunkern und Dampfkessel für den nächsten Tag vorbereiten zum Anheizen (Mittwochmorgen kein Brennstoff Service)**

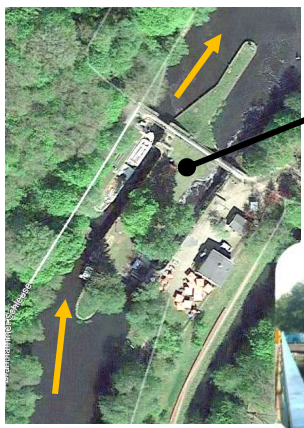
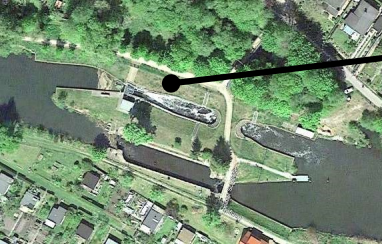
Wir schleusen grundsätzlich bergab (kein Schwall beim Schleusenvorgang). Die Schleusenwärter informieren sich gegenseitig über unsere Fahrt. Die Möglichkeiten zum Festmachen in den Schleusen sind limitiert. Es werden ggf. zusätzliche Tauen ausgehängt. Bitte die großen Boote jeweils an der Schleusenwand festmachen ... die kleinen Boote im Päckchen dazwischen.





# Mittwoch

Start Marina Eisvogel



Hubbrücke Eisenspalterei



Hafen Wasserstraßen und Schifffahrtsamt (WSA) Eberswalde

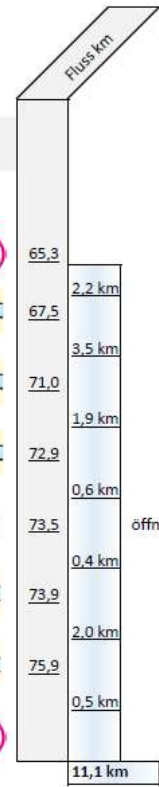
## Dampfbote Fahrt Finowkanal Ablauf Mittwoch, 22. Sept. 2021



Ø Fahrt a. d. Kanal = 6 km/h

Schleusung 20 min  
Ein-/Ausfahrt 15 min  
Ø Wartezeit 10 min  
total: 45 min

Abfahrt m.d. Bus, Treffpunkt Bushaltestelle Parkplatz Altenhofer Dorfstraße	08:00	bitte pünktlich	
Ankunft Marina 'Eisvogel'	08:30		
<b>Bitte sofort Kessel anheizen ...</b>			
Ausfahrt der Dampfboote aus der Marina (wenn möglich früher ...)	10:00	Marina Eisvogel	
Ankunft	10:20	Schleuse Schöpfung	
Abfahrt	11:05		
Ankunft	11:40	Schleuse Heegermühle	
Abfahrt	12:25		
Ankunft	12:45	Schleuse Wolfswinkel	
Abfahrt	13:30		
Ankunft <b>Reguläre Öffnung</b>	<b>fix 14:00</b>	Hubbrücke Eisenspalterei	
Abfahrt	14:10		
Ankunft	14:15	Schleuse Drahthammer	
Abfahrt	15:00		
Ankunft	15:20	Schleuse Kuperhammer	
Abfahrt	16:05		
Ankunft	16:10	WSA Oder-Havel Hafen	



öffnet alle 2 Std.

### Heute kein Brennstoff Service

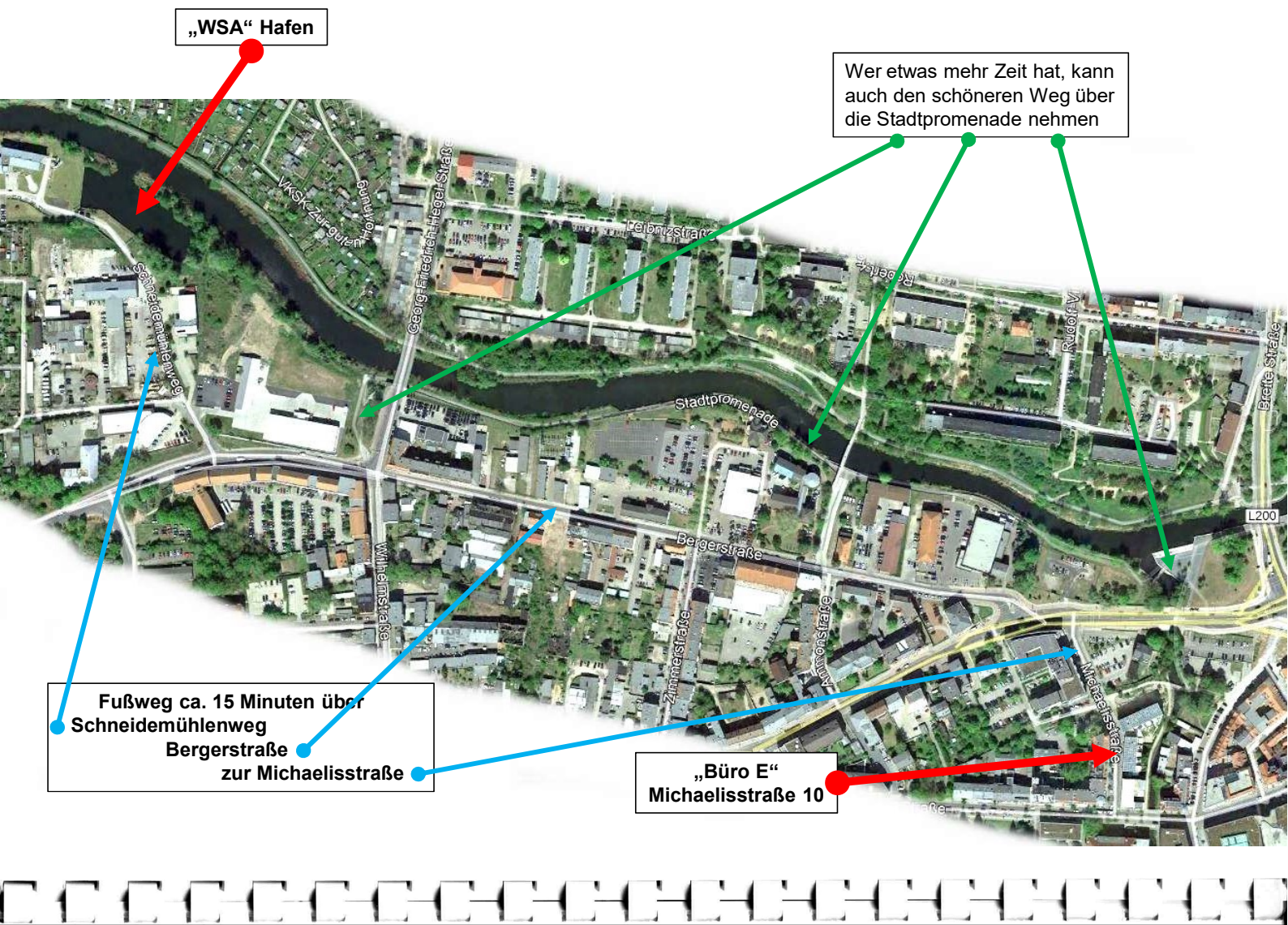
Bitte die besonderen Bedingungen zur Nutzung dieses Hafens beachten. Es ist uns nicht gestattet, das Bürogebäude zu betreten. Toilettennutzung ggf. vor Ankunft im Stadthafen Eberswalde.  
Bitte ein paar Zeltheringe o.ä. mitbringen, da nicht überall Poller zum festmachen der Boote vorhanden.

Hungrige und 'entbehrliche' Besatzungsmitglieder begeben sich zum Empfang der Stadt Eberswalde im 'Büro E', Michaelisstraße 10 (Toiletten vorhanden).  
(entlang der Stadtpromenade bis Oberhafen Stadtschleuse, dann über B167 ca. 16 min zu Fuß oder mit einem PKW Shuttle)  
Die 'Wichtigen' nehmen Dampf raus, schließen die Persenning und kommen nach.

17:00 Ab jetzt winkt zünftiger Schweinebraten mit Bier und anderen Getränken  
18:30 Rückfahrt mit dem Bus zu den Hotels

Wegbeschreibung zum „Schweinebraten“ auf der nächsten Seite





 Stadt  
 Eberswalde

**Mittwoch 17:00 Uhr**

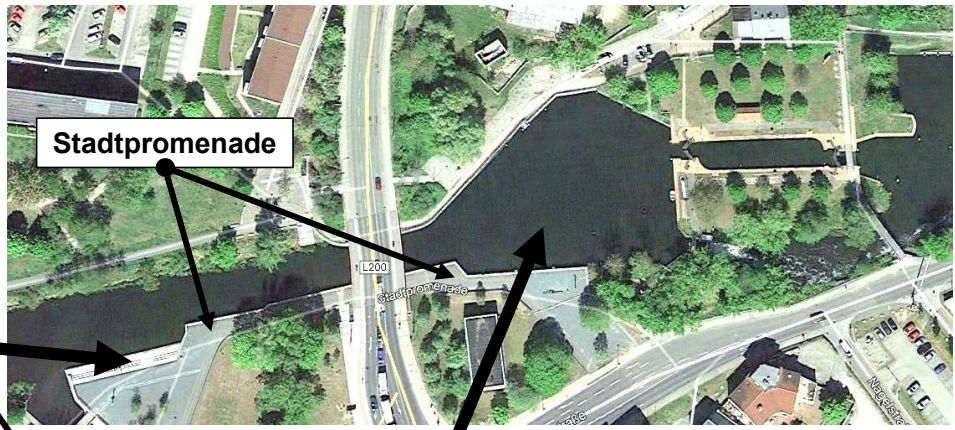
**Empfang der Stadt Eberswalde im „Büro E“ in der Michaelisstraße 10 zu einem zünftigen Schweinebraten mit Bier und anderen Getränken.  
(3G-Nachweis und Maske bitte nicht vergessen)**





# Donnerstag

In diesem Bereich der Stadtpromenade können die Boote anlegen und auch Personen zu Gästefahrten mit an Bord nehmen.



## Dampfboot Fahrt Finowkanal Ablauf Donnerstag, 23.Sept.21



9:00 Abfahrt vom Hotel  
Wir fahren mit den jeweiligen PKW nach

Am Wasserturm 2  
16227 Eberswalde

Kulturelle Exkursion zu ehem. Europas größtem Messingwerk u. (Walter Gropius) Kupferhäusern  
(Aufteilung in Gruppen mit Führungen zu den jeweiligen Sehenswürdigkeiten)

12:00 Weiterfahrt zum Mittags Snack auf der Eberswalder Stadtpromenade  
Parkmöglichkeit:



Vor dem WSA Gelände  
Schneidemühlenweg 21  
16225 Eberswalde

Bitte nur außerhalb des  
WSA Geländes parken



Chorona Parkhaus  
(gegenüber Stadtpromenade)  
Goethestraße  
16225 Eberswalde

Kostenpflichtig

ca. 10 min Gehweg Stadtpromenade <-> WSA-Hafen

14:00 Vorbereiten der Boote / anheizen

15:40 die Boote verlassen im 2 min Takt den WSA-Hafen

16:00 Einfahrt und Vorstellung der Boote im 2 min Takt im den Stadthafen Eberswalde. Bitte ein paar Zeltheringe o.ä. mitbringen, da nicht überall Poller vorhanden  
Beach & Boats mit Musik und Schmaus auf der Stadtpromenade.

Wir würden unserem Gastgeber eine Freude machen, wenn jedes Boot z.B. 2 Gästefahrten machen könnte (z.B. Stadthafen - Schleuse Kupperhammer - Stadthafen)

19:00 Rückfahrt in den WSA-Hafen

**Brennholz steht im WSA-Hafen bereit. Bitte alle Boote ausreichend Brennholz für den nächsten Tag (Freitag) bunkern (Freitagmorgen kein Brennstoff Service)**

Die Rückfahrt zu den Hotels erfolgt im eigenen PKW

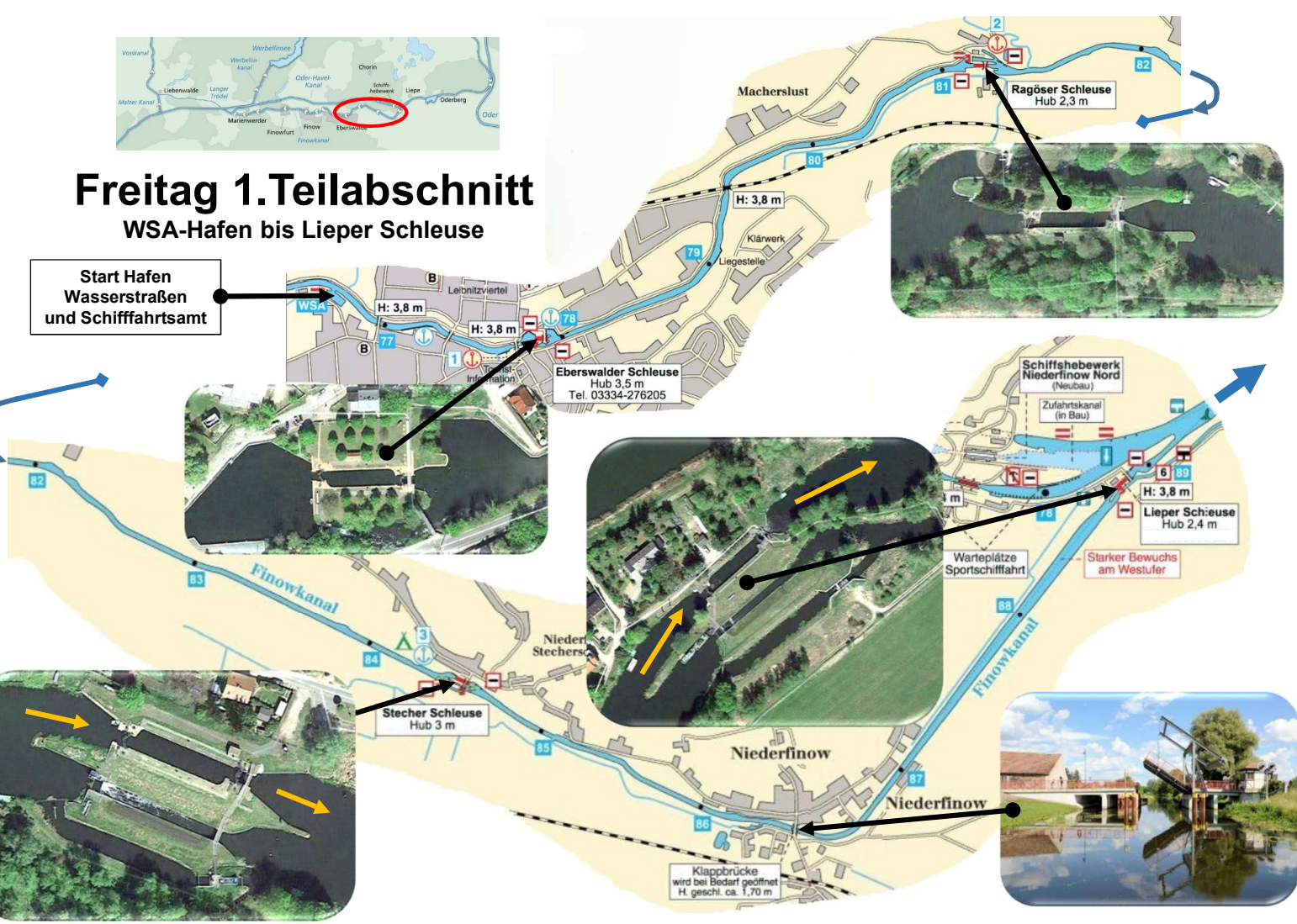




# Freitag 1. Teilabschnitt

## WSA-Hafen bis Lieper Schleuse

**Start Hafen**  
Wasserstraßen  
und Schiffsamt



### Dampfboot Fahrt Finowkanal

#### Ablauf Freitag, 24. Sept. 2021

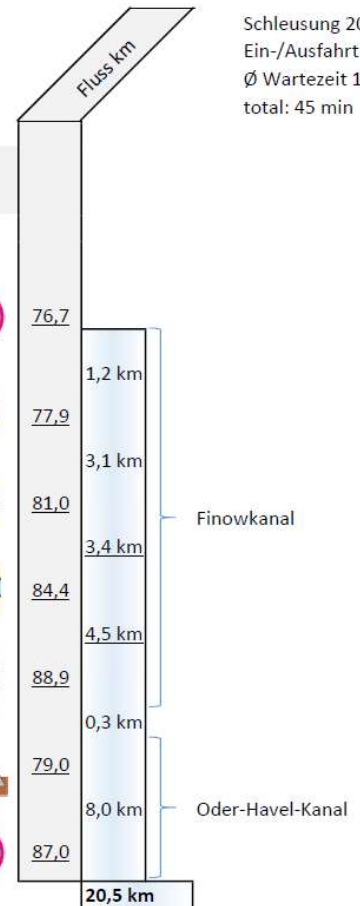


Ø Fahrt a. d. Kanal = 6 km/h

Schleusung 20 min  
Ein-/Ausfahrt 15 min  
Ø Wartezeit 10 min  
total: 45 min

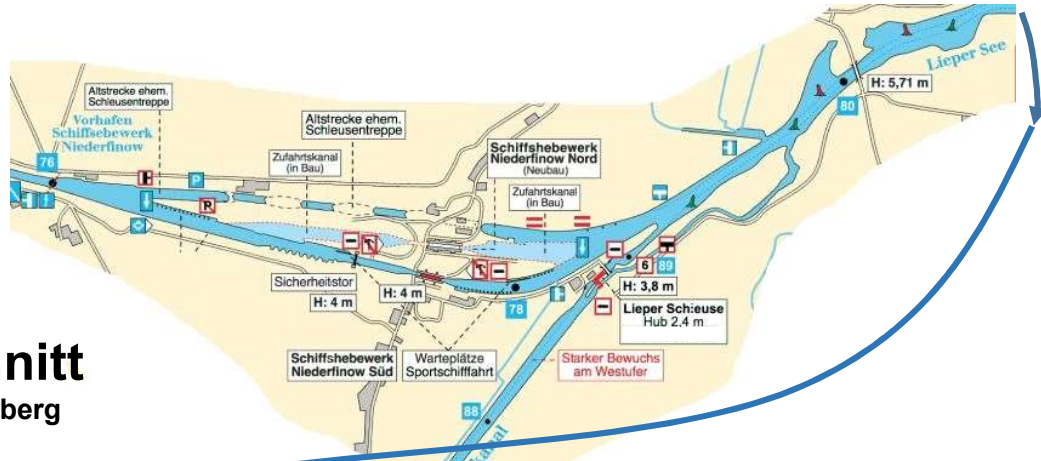
Abfahrt m.d. Bus, Treffpunkt Bushaltestelle Parkplatz Altenhofer Dorfstraße	08:00	bitte pünktlich	
Ankunft WSA-Hafen	08:30		
<b>Bitte sofort Kessel anheizen ...</b>			
Ausfahrt der Dampfboote aus dem Hafen (wenn möglich früher ...)	10:00	➔ WSA-Hafen	
Ankunft	10:15	➔ Stadtschleuse Eberswalde	
Abfahrt	11:00		
Ankunft	11:30	➔ Schleuse Ragöse	
Abfahrt	12:15		
Ankunft	12:50	➔ Schleuse Stecher	
Abfahrt	13:35		
Ankunft	14:20	➔ Schleuse Liepe	
Abfahrt	16:05		
Ankunft	16:15	Schiffshebewerk Niederfinow	
Abfahrt			
Ankunft ohne Schiffshebewerk mit Schiffshebewerk (zeitlich problematisch)	17:35	Marina Oderberg	
Rückfahrt zum Hotel mit dem Bus	19:00		

(wenn möglich früher ...)



**Brennholz bunkern und Dampfkessel für den nächsten Tag vorbereiten zum Anheizen**





## Freitag 2. Teilabschnitt Lieper Schleuse bis Marina Oderberg



### Dampfboot Fahrt Finowkanal Ablauf Freitag, 24. Sept. 2021

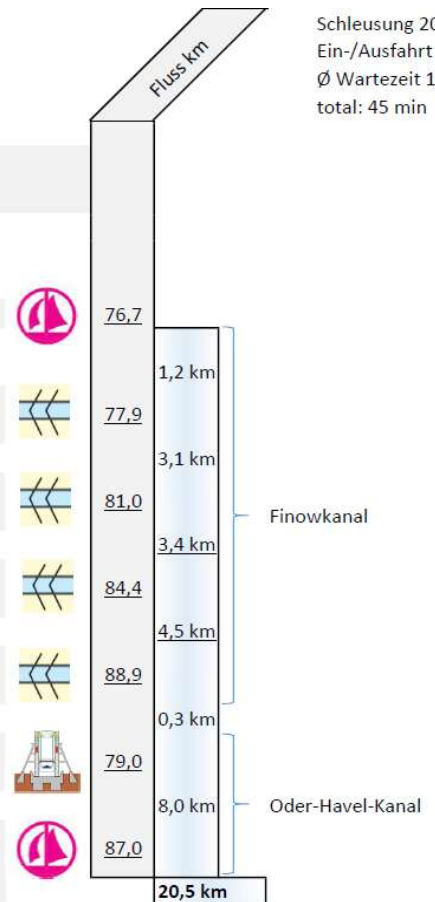


Ø Fahrt a. d. Kanal = 6 km/h

Schleusung 20 min  
Ein-/Ausfahrt 15 min  
Ø Wartezeit 10 min  
total: 45 min

Abfahrt m.d. Bus, Treffpunkt Bushaltestelle Parkplatz Altenhofer Dorfstraße	08:00	bitte pünktlich
Ankunft WSA-Hafen	08:30	
<b>Bitte sofort Kessel anheizen ...</b>		
Ausfahrt der Dampfboote aus dem Hafen (wenn möglich früher ...)	10:00	WSA-Hafen
Ankunft	10:15	Stadtschleuse Eberswalde
Abfahrt	11:00	
Ankunft	11:30	Schleuse Ragöse
Abfahrt	12:15	
Ankunft	12:50	Schleuse Stecher
Abfahrt	13:35	
Ankunft	14:20	➔ Schleuse Liepe
Abfahrt	16:05	
Ankunft	16:15	➔ Schiffshebewerk Niederfinow
Abfahrt		
Ankunft ohne Schiffshebewerk mit Schiffshebewerk (zeitlich problematisch)	17:35	➔ Marina Oderberg
Rückfahrt zum Hotel mit dem Bus	19:00	

(wenn möglich früher ...)



**Brennholz bunkern und Dampfkessel für den nächsten Tag vorbereiten zum Anheizen**





## Samstag Schiffshebewerk Niederfinow



### Dampfbboot Fahrt Finowkanal Ablauf Samstag, 25. Sept. 21



**9:00** Abfahrt vom Hotel

Wir fahren mit den jeweiligen PKW nach

Schiffshebewerk Niederfinow  
Hebewerkstr. 52  
16248 Niederfinow

Parkmöglichkeit /-platz vor dem Schiffshebewerk.

**9:40** Aufteilen in Gruppen

Aufteilung in Gruppen

- Führung durch das alte Schiffshebewerk
- Besichtigung des Schiffshebewerks auf der Besucher Route

Danach

- Möglichkeit zum Besuch des Binnenschifffahrt Museums Oderberg ° Hermann-Seidel-Straße 44, 16248 Oderberg alternativ
- Fahrt zur Marina Oderberg ...

**13:00** Anheizen der Boote - gemeinsame Ausfahrt zum / durch das Schiffshebewerk

**Möglichkeit zum Auskranken z.B. ab 15:00**

(Bitte Rücksprache mit JS zur zeitlichen Koordination der gemeldeten Boote ...)

PATRICIA  
PROMETHEUS

**Brennholz steht in der Marina Oderberg bereit.**

Die Rückfahrt zu den Hotels erfolgt im eigenen PKW

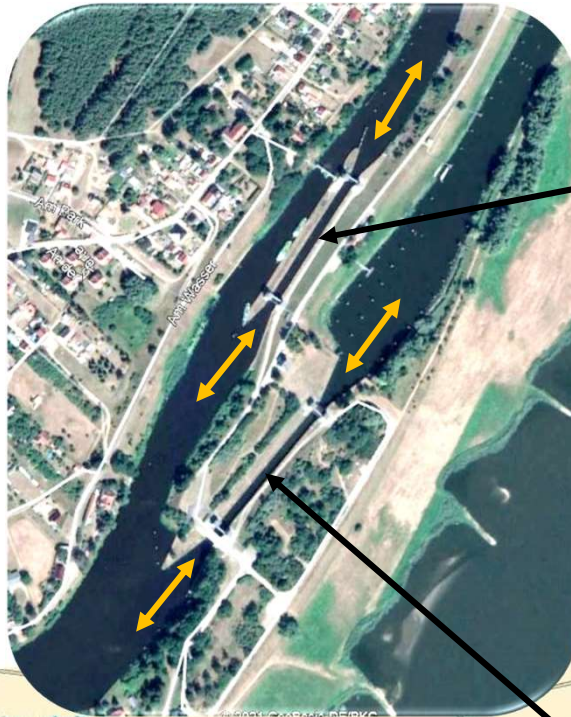




# Sonntag

## Individuelle Ausfahrten

Richtung Westen (Schiffshebewerk):  
 Flusskarte siehe Freitag;  
 Richtung Osten (Hohensaaten):  
 Karte auf dieser Seite.



Schleuse „Hohensaaten West“ zur:  
 „Hohensaaten Friedrichsthaler-  
 Wasserstraße“



Schleuse „Hohensaaten Ost“ zur:  
 „Oder“

Marina Oderberg

### Dampfbboot Fahrt Finowkanal Ablauf Sonntag, 26.Sept.2021



Individuelle Tagesgestaltung

Genussfahrten nach Gusto

Möglichkeit zum Auskranken z.B. ab 15:00

(Bitte Rücksprache mit JS zur zeitlichen Koordination der gemeldeten Boote ...)

**Brennholz steht in der Marina Oderberg bereit.**

NEPOMUK  
 IRMTRAUD ANNA  
 TIDE  
 MIN DEERN



**Dampfboot Fahrt Finowkanal  
Ablauf Montag, 27.Sept.2021**



**Möglichkeit zum Auskranken**

(Bitte Rücksprache mit JS zur zeitlichen Koordination der gemeldeten Boote ...)

SUNRISE  
SERAPHINE  
EVELINE  
PENELOPE

Ende der Veranstaltung





Vorläufiger Ablaufplan  
Wird Änderungen unterliegen

### 'Erlebnisdampfen auf dem Finowkanal' / DDV Jahrestreffen 2021

Plan2021\_08\_17\_21

Treffpunkt zu den Busfahrten: Fontane Hotel, Am See 7, 16244 Schorfheide OT Altenhof... für Hotelgäste besteht die Option zur kostenl. Nutzung des Fontane Hotel Parkplatzes Altenhofer Dorstr. 14)

September 2021								
So. 19.	Mo. 20.	Di. 21.	Mi. 22.	Do. 23.	Fr. 24.	Sa. 25.	So. 26.	Mo. 27.
	<p>9:00 Fahrt mit PKWs zur Hafenanlage Liebenwalde, 16559 Liebenwalde Neuhöfener Chaussee 5</p> <p><b>Einkranchen der Boote ab 9:30</b> (in der Reihenfolge der Anmeldungen)</p> <p>Trailer können vor Ort verbiebt werden</p> <p>Erste Erkundungsfahrten</p> <p>alternativ od. danach verbringen der Trailer zur Marina Oderberg</p> <p>Die Boote machen heute in der 2 km entfernten Marina Liebenwalde / Stadthafen fest.</p> <p><b>Achtung!</b> Öffnungszeiten der Klappbrücke beachten (Brennholz steht bereit)</p> <p>Rückfahrt mit PKWs zum Hotel</p>	<p>8:00 Abfahrt mit dem Bus am vereinbarten Sammelplatz in Altenhof zum Stadthafen Liebenwalde</p> <p>Wir fahren heute von Liebenwalde auf dem Finowkanal bis zur Marina Eisvogel wo die Boote über Nacht liegen.</p> <p>(Brennholz steht bereit)</p> <p>Rückfahrt mit dem Bus zu den Hotels in Altenhof</p>	<p>8:00 Abfahrt mit dem Bus zur Marina Eisvogel</p> <p>Heute setzen wir unsere Fahrt auf dem Finowkanal fort bis zum WSA-Hafen Eberswalde</p> <p><b>Achtung!</b> Bitte die besonderen Bedingungen zur Nutzung dieses Hafens beachten. (Brennholz steht bereit)</p> <p>anschließend Einladung der Stadt Eberswalde zum trad. Schweinebraten Essen</p> <p>Rückfahrt mit dem Bus zu den Hotels in Altenhof</p>	<p>9:00 Abfahrt mit den PKWs</p> <p>Kulturelle Exkursion zu ehem. Europas größtem Messingwerk u. (Walter Gropius) Kupferhäusern</p> <p>12:00 Weiterfahrt zur Stadtpromenade Mittagessen</p> <p>10 min. Gehweg zum WSA-Hafen, anheizen der Boote</p> <p>16:00 Einfahrt und Vorstellung der Dampfboote im Stadthafen von Eberswalde</p> <p>'Beach &amp; Boats' auf der Strandpromenade Eberswalde mit Musik + Schmaus + Dampfboot-Gästelahrten</p> <p>Ende ca. 19:00 Zurück zum WSA-Hafen (Brennholz steht bereit)</p> <p>Anschließend verbringen wir die ggf. verbliebenen Trailer von Liebenwalde zur Marina Oderberg</p>	<p>08:00 Abfahrt mit dem Bus zum WSA-Hafen</p> <p>Wir fahren heute von Eberswalde auf dem Finowkanal bis zur Marina Oderberg</p> <p>je nach zeitl. Ablauf Fahrt durch das Schiffshebewerk Niederflinow (beide Richtungen)</p> <p>(Brennholz steht in der Marina Oderberg bereit)</p> <p>16:00 Rückfahrt mit dem Bus zu den Hotels in Altenhof</p>	<p>09:00 Fahrt mit PKWs zum Schiffshebewerk Niederflinow</p> <p>Die Teilnehmer nehmen an einer nichtöffentlichen Führung durch das alte und das neue Schiffshebewerk Niederflinow teil.</p> <p>Weiterfahrt mit PKWs zum BrennrechtFährmuseum in Oderberg</p> <p>Weiterfahrt mit PKWs zur Marina Oderberg</p> <p>Genussfahrten (Brennholz steht bereit)</p> <p>alternativ</p> <p>Möglichkeit ab 15:00 zum Auskranchen</p> <p>Rückfahrt mit PKWs zum Hotel</p>	<p>Individuelle Tagesgestaltung</p> <p>Genussfahrten nach Gusto</p> <p>ggf. Fahrt durch das Schiffshebewerk Niederflinow (beide Richtungen)</p>	<p>Auskranchen der Boote ab 9:00</p> <p>(in der Reihenfolge der zu fahrenden Tagesstapen)</p>
Für Teilnehmer ohne KFZ (oder zum versetzen der KFZ) steht ein Shuttle Service zur Verfügung - bitte vorab Info an JS								
18:30 gemeinsames Abendessen abschließend Mitgliederversammlung in Oma's Speisekammer, Steinfurter Str. 34, 16244 Schorfheide / OT Lieberfeld								

